

10 años



Financiado por
la Unión Europea

EUROCLIMA+

Programa líder de cooperación de la
Unión Europea sobre sostenibilidad
ambiental y cambio climático con
América Latina

TILISARAO



Compromiso con el Medio Ambiente



Financiado por
la Unión Europea



PLAN DE ACCIÓN CLIMÁTICA

METAS AMBIENTALES:

Gestión de Residuos: Clasificación, Chip de poda, Compost, Valor Agregado

Revalorización flora autóctona en espacios públicos: Parque de Xeri-Paisajismo, Vivero de especies nativas

Edificios Públicos Sustentables: Municipalidad, Terminal de Omnibus, Luminaria LED

Tratamiento de efluentes cloacales: Calidad de agua para riego de plantación municipal

Gestión de Residuos

Planta de Residuos Sólidos Urbanos

El cuidado del medio ambiente es política de Estado en la localidad de Tilisarao.

En **2005** surgió la idea de clasificar los desechos hogareños y en **octubre** de ese año, en un predio de 4 hectáreas, ubicado a 5 kilómetros de la ciudad, al margen de la autopista Los Comechingones, se inauguró la **1ª Planta de tratamiento de Residuos Sólidos Urbanos**.

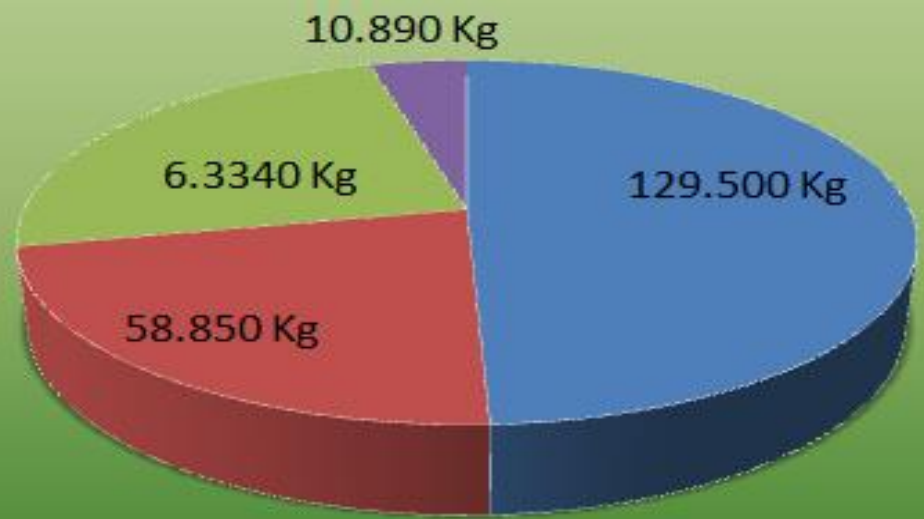
Actualmente cuenta con 9 operarios los cuales procesan entre 4500 y 5000 kg de Residuos



•Garantizar una adecuada disposición de los Residuos Sólidos Urbanos

Material Recuperado y Disposición Final (Kg Anuales)

- Material Reciclado seco
- Material Reciclado Húmedo (Compost)
- Enterramiento Sanitario
- Otros



En la Planta de Tratamiento de Residuos Sólidos Urbanos SE RECUPERARON 129.500 Kg de Material Seco que se traducen a \$135.000 durante periodo 2017. Y 58.850 Kg de Material Húmedo es destinado para la fabricación de COMPOST y/o HUMUS lo que luego es utilizado en Espacios Verdes.



**58.850
Kg
anuales**



**Reducción
final: 50%
del peso
total**



**Utilización de
COMPOST en
Espacios Verdes**



Financiado por la Unión Europea





Fardo: prensado de cartón listo para su comercialización

•Fomentar el reciclaje y la separación en origen

- Porcentaje anual aproximado: 40% de los hogares realizan la separación de residuos.



•Implementar un programa de fomento de compostaje familiar.

- Se cuenta con 75 composteras domiciliarias.

EL OBJETIVO DE ESTE PROGRAMA ES DISMINUIR LA CANTIDAD DE RESIDUOS GENERADOS.



GESTION DE AGUAS SERVIDAS

- EL CAUDAL QUE INGRESA A LA PLANTA DE EFLUENTES ES 400.000 LITROS /DIA.
- EL 85% DE LAS VIVIENDAS DE NUESTRA LOCALIDAD SE ENCUENTRAN CONECTADOS A LA RED.

**REACTOR
EN
FUNCIONAMIENTO**





Agua Apta Para riego: utilizada en el COMPLEJO DE FORESTACION, que Cuenta con mas de 2000 ejemplares: álamos carolinos, frutales, acacias, sauces, entre otros.



Financiado por
la Unión Europea



Municipalidad de
TILISARAO

REVALORIZACIÓN FLORA AUTÓCTONA

- **Conservar la biodiversidad de los espacios públicos a través de la creación de Área Municipal Protegida**

Cuando se gestionan adecuadamente, las plantaciones forestales no ponen en peligro la biodiversidad y sí ofrecen múltiples ventajas: restauran paisajes fragmentados y degradados, crean en los suelos y el sotobosque las condiciones favorables para la biodiversidad y proporcionan servicios de ecosistemas fundamentales, como la protección de la cuenca hidrográfica y la **captura de carbono**.

El objetivo LOGRADO es el incremento de los espacios verdes de la localidad.
Se realizaron:

- ✓ Plaza Eva Perón
- ✓ Plaza Cristo rey
- ✓ Parque xeripaisajismo

Todas cuentan con forestación, principalmente, de Especies nativas



Parque Municipal “Los Inmigrantes”

Contamos con 7 hectáreas de parques en nuestra localidad

XERIPAJISMO que es una modalidad para realizar parques y jardines dentro del paisajismo sustentable/ sostenible.



Financiado por
la Unión Europea



Municipalidad de
TILISARAO

NUESTRO PARQUE TIENE ESPECIE NATIVAS COMO ESTAS:

- MORADILLO -MOLLE PISPO
- CINA CINA
- ALGARROBO CHILENO
- ALGARROBO DULCE
- ALGARROBO NEGRO
- CALDÉN
- ESPINILLO
- VISCO- VISCOTE
- CHAÑAR
- PEJE
- LAGAÑA DE PERRO- MAL DE OJO



CHAÑAR- Geoffroea decorticans

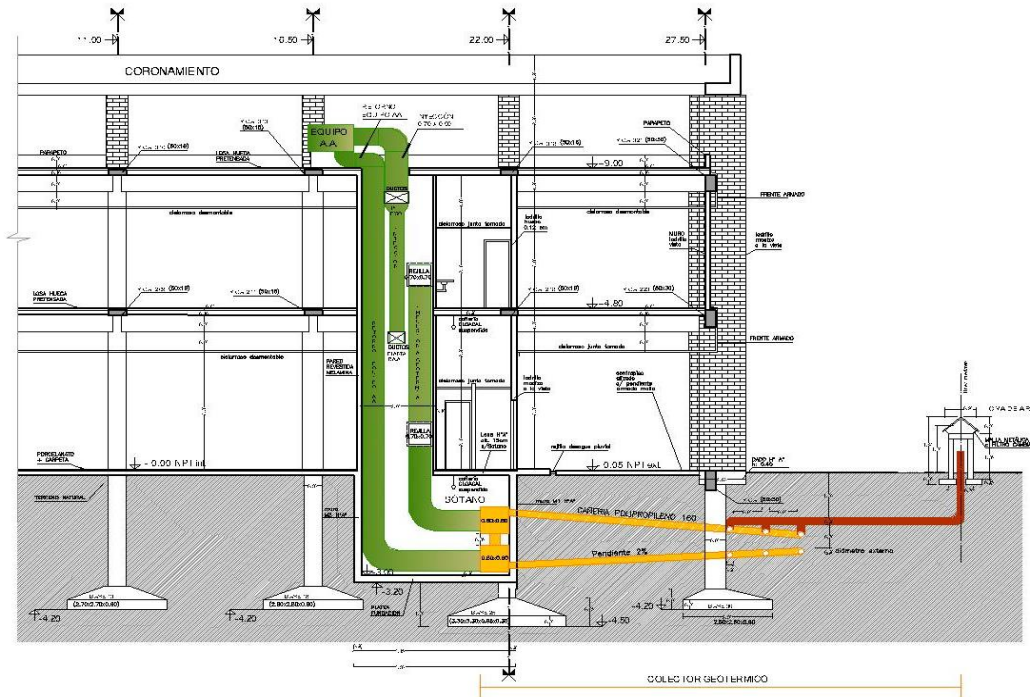
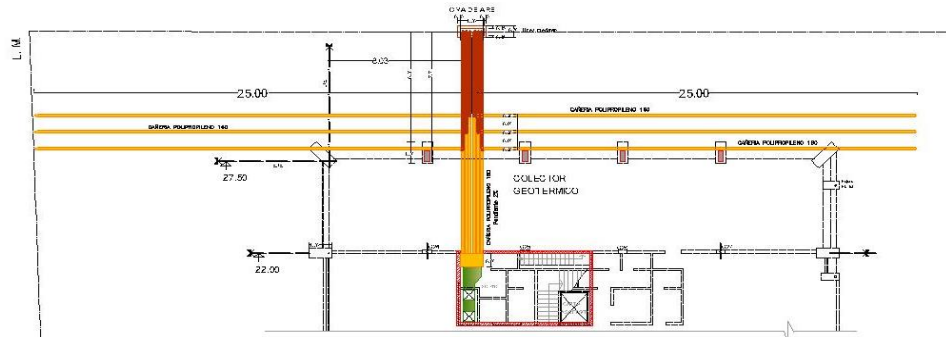
Además, están identificadas por nomenclador gráfico, en la cual se puede tomar lecturas de las características a través de un lector de código QR. Uniendo así para las nuevas generaciones una forma lúdica de interactuar la naturaleza y la tecnología.



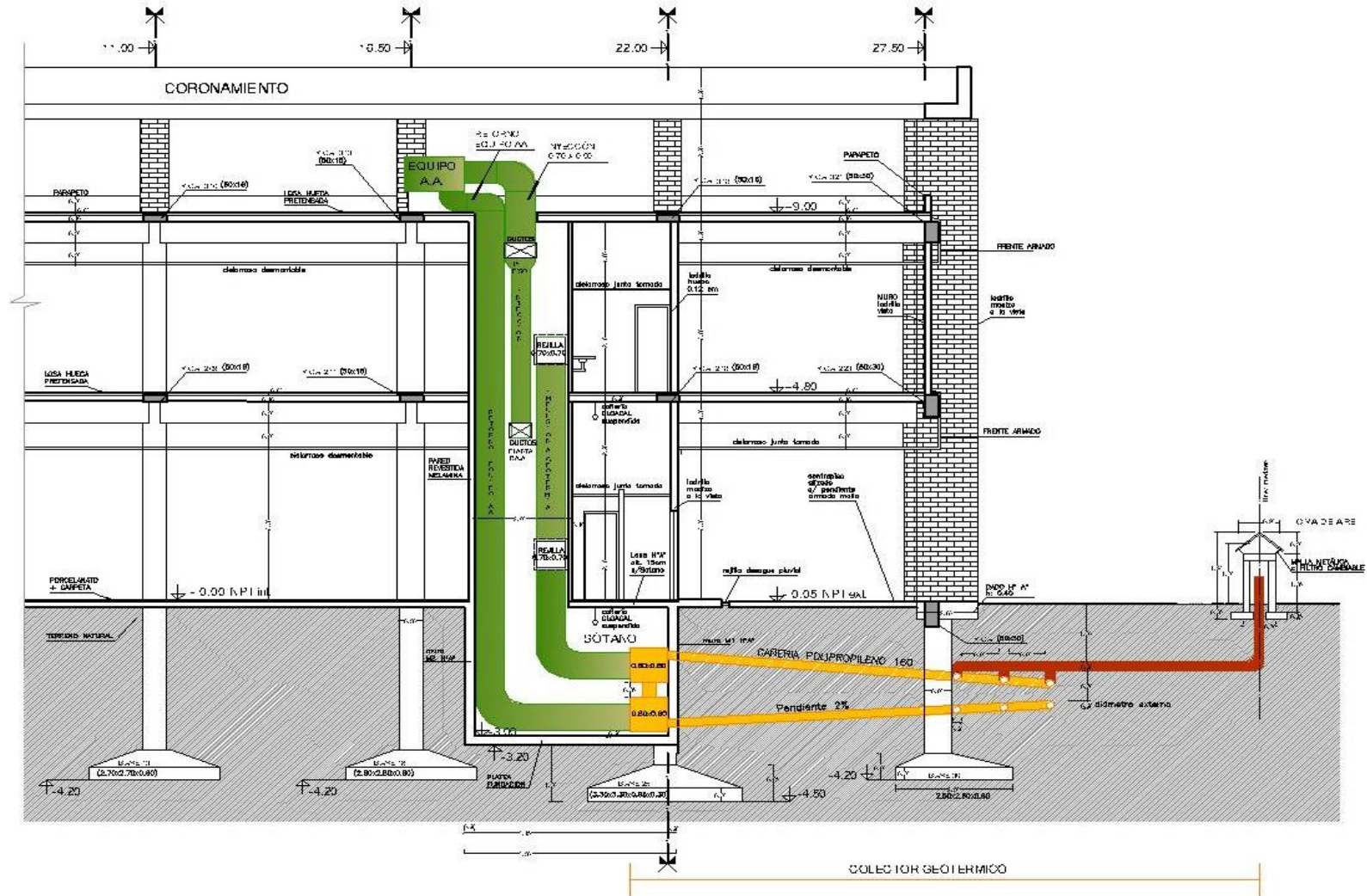
EDIFICIO MUNICIPAL SUSTENTABLE

- **CLIMATIZACIÓN GEOTÉRMICA**
- **CUBIERTA VERDE**
- **RECUPERACIÓN DE AGUAS GRISES**
- **RECUPERACIÓN DE AGUAS PLUVIALES**

ESQUEMA DE INSTALACIÓN -CLIMATIZACIÓN GEOTÉRMICA



ESQUEMA DE INSTALACIÓN -CLIMATIZACIÓN GEOTÉRMICA





Financiado por
la Unión Europea



UNIVERSIDAD
NACIONAL
DE LA PLATA



COPENHAGEN CENTRE
ON ENERGY EFFICIENCY



RED ARGENTINA DE
MUNICIPIOS FRENTE AL
CAMBIO CLIMÁTICO



FRIEDRICH
EBERT
STIFTUNG



Municipalidad de
TILISARAO




Gimenez



Financiado por
la Unión Europea



RED ARGENTINA DE
MUNICIPIOS FRENTE AL
CAMBIO CLIMÁTICO



Municipalidad de 
TILISARAO

TERRAZA MUNICIPALIDAD DE TILISARAO



Financiado por
la Unión Europea



Municipalidad de
TILISARAO



500 MEJORES

2019 PREMIOS LATINOAMÉRICA VERDE
CATEGORÍA CIUDADES SOSTENIBLES

Certifica

Que el proyecto:

Edificio municipal sustentable - tilisarao, san luis

es parte del ranking de los 500 mejores
proyectos sociales y ambientales de América Latina.

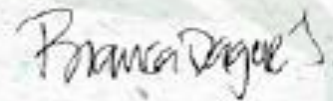
Ranking General: 75

ENERGÍA

Ranking Categoría: 4



Gustavo Manrique Miranda
Presidente
Premios Latinoamérica Verde



Bianca Dáger Jervis
Directora Ejecutiva
Premios Latinoamérica Verde

Guayaquil, mayo 1 del 2019

Municipios frente al Cambio Climático



RED ARGENTINA DE
MUNICIPIOS FRENTE AL
CAMBIO CLIMÁTICO

LA MUNICIPALIDAD DE TILISARAO como parte integrante de la RAMCC (**Red Argentina de Municipios contra el cambio climático**) a finalizado su Inventario de Gases de Efecto Invernadero



Nuestro enfoque estará dirigido fundamentalmente al uso del TRANSPORTE Y LA ENERGÍA que son los factores más relevantes



Financiado por
la Unión Europea



Municipalidad de
TILISARAO

INVENTARIO GASES DE EFECTO INVERNADERO TILISARAO



RED ARGENTINA DE
MUNICIPIOS FRENTE AL
CAMBIO CLIMÁTICO



RESUMEN GENERAL



Inventario Municipalidad de Tilisarao
Intendente: Jorge O. Fernandez

Año base de inventario 2016
Alcance: Urbano, peri urbano

Superficie: 157,9 km²
Población: 7.131

Emissiones Totales año 2016

229.417,13
Toneladas de CO₂e

Intendencia Base del Caudal CO₂e

218.844,63

220.045,81

Emissiones por categorías en toneladas de CO₂e

ENERGIA TRANSPORTE RESIDUOS PROCESOS INDUSTRIALES AGRICULTURA Y GANADERIA



Energía 47,58% Transporte 48,01% Residuos 0,37%
Agricultura y Ganadería 4,07%



Financiado por
la Unión Europea



RED ARGENTINA DE
MUNICIPIOS FRENTE AL
CAMBIO CLIMÁTICO



Municipalidad de
TILISARAO

EDUCACIÓN - CONCIENTIZACIÓN



Día del Medio Ambiente

Charla educativa y
bicleteada en el
**Parque de
*Xeripaisajismo***



**LA CONCIENTIZACIÓN DEBE ORIGINARSE EN
LOS HOMBRES DE CIENCIA PERO SÓLO PUEDE
TRANSFORMARSE EN LA ACCIÓN A TRAVÉS DE
LOS DIRIGENTES POLÍTICOS.**

J.D.PERÓN, MADRID FEBRERO DE 1972



Financiado por
la Unión Europea



Municipalidad de
TILISARAO

10 años



Financiado por
la Unión Europea

MUCHAS GRACIAS

Cofinanciado por:



Implementado por: