

# CLASE 8 / CERRAJERÍA



## TEMA

Cambios posibles de combinación en una **cerradura de seis placas**

## OBJETIVOS



Comprender los posibles cambios de combinación en una cerradura de seis placas.



## DESARROLLO DE LA CLASE

En esta clase vamos a ver los **cambios posibles de combinación que hay en una cerradura de seis placas**. Como vimos en la clase anterior con la cerradura doble paleta de cuatro placas, en teoría tenemos una cantidad de combinaciones, pero en la práctica no usaremos todas.



**¿Se acuerdan de qué criterio hablamos?**

Dijimos que en cerrajería aplicamos el criterio de *practicidad*. Lo principal de esta actividad es encontrar una **solución rápida, confiable y segura** para que el trabajo sea rentable. Si vamos a estar mucho tiempo trabajando en una sola cerradura, esto se convierte en un trabajo que puede ser caro, o poco redituable.

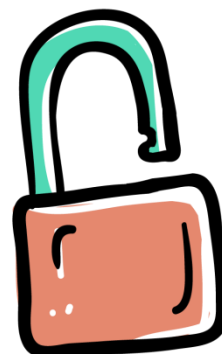


**¿Y sobre los problemas que se podrían presentar?**

También, como en la cerradura de cuatro placas, podría pasar que las combinaciones sean parecidas y al realizar el cambio, la llave vieja siga funcionando.

### Cambio de combinación de cerradura de 6 placas

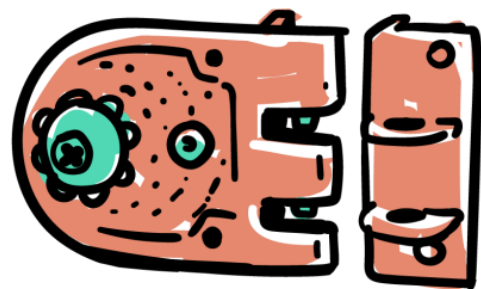
**Los cambios posibles en una cerradura de seis placas son 48.** Recordemos que las placas se pueden cambiar de lugar siempre respetando el espejo. Ósea que al cambiar de posición, por ejemplo, la placa 1, que es espejo con la 6, también debemos cambiar la 6.



***Posibles cambios sin mover la 1 y, por lo tanto, la 6***

1—2—3—4—5—6
1—2—4—3—5—6
1—3—2—5—4—6
1—3—5—2—4—6
1—4—2—5—3—6
1—4—5—2—3—6
1—5—3—4—2—6
1—5—4—3—2—6

**Si observamos bien estas combinaciones, vamos a encontrar que siempre fueron en espejo.**



# Actividad



En base a la lectura de la ficha te proponemos resolver los siguiente ítems:

- 1) Si cambio la placa 1 a la posición de la 2 (recordando que la 1 es espejo con la 6) ¿con cuál cambiaría la 6? ¿Por qué?
- 2) Eligiendo una de las placas en la posición de la 1 (excepto la 6), enumere las ocho posibilidades de cambios.
- 3) Confeccione un cambio de combinación (en forma teórica) que sea distinto a los ya realizados en el trabajo práctico.

**¡Nos leemos en el celular!**



## Recomendaciones para la resolución de la actividad

- ✓ Lee el texto de la clase y tomá algunas notas aparte, en una hoja o cuaderno.
- ✓ Con las notas que tomaste armá tu respuesta. Podés escribirla en el cuaderno, sacarle una foto de calidad y enviarla, y/o compartirla en formato digital.
- ✓ No dejes de leer lo que responden tus compañeros.





## CIERRE DE LA CLASE

En esta clase vimos los cambios posibles en una cerradura de seis placas. Sabemos que, tal cual vimos en la clase anterior, con la cerradura de cuatro placas, hay cambios teóricos y cambios posibles en la práctica. Para elegir los cambios de combinación de acuerdo al trabajo que estamos realizando, dijimos que en esta actividad buscamos una solución rápida, confiable y segura.

Además, te recordamos que en el siguiente link vas a encontrar todos los materiales de la Escuela de Oficios. Buscá tu curso y tendrás acceso a todas las fichas que trabajaste hasta ahora. Navegar en la página de la Universidad y descargar los materiales es gratuito: no te consume datos.

Hacé **click aquí**: <https://unlp.edu.ar/oficios/fichas-educativas-17882>

Una vez que desarrolles la actividad, te invitamos a completar la **autoevaluación**.



## AUTOEVALUACIÓN

Como adelantamos en la **clase 1**, cada material va a tener un apartado de autoevaluación sobre lo que nos pareció cada clase y sobre cómo resolvimos las actividades. Nos interesan sus respuestas **para mejorar cada clase** y para que ustedes puedan hacer un repaso de lo aprendido antes de pasar a la siguiente clase.

Por esta razón, les pedimos que hagan **click en el siguiente link** donde encontrarán un cuadro similar al de **la clase 1**. Allí podrán marcar las opciones que les parezcan.

<https://forms.gle/una5mzwyXSExMBq29>

<b>AUTOEVALUACIÓN DE LA CLASE</b>			
<b>ACERCA DE LA CLASE</b>	<b>SÍ</b>	<b>NO</b>	<b>¿POR QUÉ?</b>
¿Tuviste dificultades para acceder al material? (por el celular o por otros medios)			
¿Tuviste dificultades para leer el material escrito?			
¿Crees que hay relación entre el tema de la clase y la actividad propuesta?			
Otras observaciones que quieras realizar.			
<b>ACERCA DE LAS ACTIVIDADES</b>	<b>SÍ</b>	<b>NO</b>	<b>¿POR QUÉ?</b>
¿Te resultó complicado realizar la actividad?			
¿Tuviste dificultades para enviar tu actividad por WhatsApp?			
¿Te diste un espacio para revisar lo realizado antes de entregar?			
Otras observaciones que quieras realizar.			

**¡Nos vemos en una semana! Hasta la próxima clase**