

# CLASE 2 / ALBAÑILERÍA



## TEMA

Introducción al oficio de albañilería. Jerarquías del oficio, herramientas y materiales.

## OBJETIVOS

- ✓ Reconocer cuál es el rol del albañil en una obra.
- ✓ Identificar las jerarquías que existen en el trabajo en una obra y su función.
- ✓ Acercarse al conocimiento de las herramientas, materiales y mano de obra que se emplean en el oficio.



## DESARROLLO DE LA CLASE

Luego de **la clase 1** dedicada a los conocimientos previos, con esta clase damos inicio a los contenidos formales del **curso de Albañilería**.

Esta clase tiene como propósito principal introducir al estudiante en el conocimiento del **oficio del albañil**. Este primer acercamiento lo vamos a hacer desde una **visión general**, haciendo énfasis en investigar y reconocer cuál es el rol del albañil en una obra, cuáles son las jerarquías de trabajo que existen y su función, y, finalmente, qué tipo de herramientas, materiales y materia prima empleamos.

Algo muy importante que debemos tener en cuenta es que la formación en el oficio es un **camino constante** a lo largo de todo nuestro desarrollo profesional. A medida que ampliamos nuestros conocimientos teóricos y que desarrollamos una práctica sostenida en el tiempo sobre las distintas tareas del oficio, nos vamos jerarquizando en nuestro trabajo. Cuando hablamos de **jerarquización** en el trabajo, nos referimos a que debido a una **mayor experiencia y formación** en el oficio, nos vamos capacitando de a poco para realizar tareas de un grado más importante de complejidad y con mayores niveles de responsabilidad. En el ámbito laboral esta jerarquización nos puede ayudar a aumentar nuestros ingresos y, por lo tanto, nuestra calidad de vida.

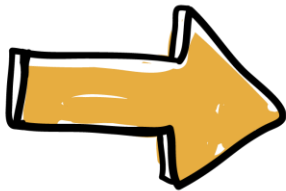
Por eso, parte de esa **jerarquización** conlleva un conocimiento que se va profundizando sobre algunas cuestiones que les mencionamos que vamos a comenzar a trabajar en esta clase. Estos temas los iremos ampliando y se irán incorporando otros, como por ejemplo: aprender las proporciones de las distintas mezclas que se usan en la obra, aprender a realizar un plano, interpretarlo y trasladarlo a una obra, entre otros temas.



# ROLES Y JERARQUÍAS DENTRO DEL OFICIO

Este es un cuadro que grafica las jerarquías que existen dentro del oficio, desde el nivel mayor, el capataz, hasta el nivel menor experiencia, el ayudante del albañil. No adelantamos sus funciones porque eso es parte de la actividad de investigación que les proponemos al final de la ficha.

A su vez, existen otros roles dentro de la obra, tales como el de **Maestro Mayor de Obras**, el **Arquitecto**, etc. Justamente son estos roles, jerarquías y organización, parte de lo que iremos ampliando con el correr de las clases.



**JERARQUIAS DEL OFICIO**

|                            |
|----------------------------|
| <b>CAPATAZ</b>             |
| <b>OFICIAL</b>             |
| <b>MEDIO OFICIAL</b>       |
| <b>PEÓN</b>                |
| <b>AYUDANTE DE ALBAÑIL</b> |



# TIPOS DE HERRAMIENTAS

**De mano / Livianas**

**Por ejemplo:** martillo.



**Pesadas**

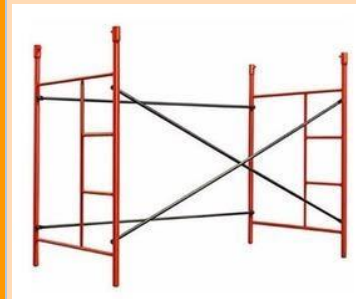
**De medición y nivelación**

**Por ejemplo:** metro láser.



**De apoyo**

**Por ejemplo:** andamios.



# MATERIALES Y MATERIA PRIMA

Cuando vamos a construir antes que nada tenemos que organizar la compra de **materiales y materia prima**. Los lugares que se dedican a la **comercialización** de estos materiales se llaman, comúnmente, **corralones**.

**Materia prima:** Son las sustancias que se extrae directamente de la naturaleza. Por ejemplo: arena, agua, piedra, etc. Usualmente las podemos conseguir en los corralones por metro cuadrado (m<sup>2</sup>) o por kilogramo (kg).

**Materiales:** Llamamos materiales a las materias primas que son transformadas mediante procesos físicos y/o químicos. Por ejemplo: ladrillos. Usualmente las podemos conseguir en los corralones por unidad.



# Actividad



Ahora te proponemos una **actividad** con una serie de preguntas que para responderlas deberás tener en cuenta tus conocimientos previos, la lectura de esta ficha de clase y material que puedas consultar en internet u otros medios.

Si retomamos lo visto en **la clase 1**, con esta tarea empezamos a ordenar y afirmar los **saberes previos**. Es una actividad en donde te proponemos investigar porque esa exploración permite despertar la curiosidad por el saber, nos abre nuevas preguntas y nos motiva para seguir aprendiendo.

## 1 Jerarquización

Contar qué tareas y funciones se realiza dentro de cada uno de los niveles de jerarquía del oficio. A modo de recordatorio: **capataz, oficial, medio oficial, peón, ayudante de albañil.**

## 2 Tipos de herramientas usuales en albañilería.

Nos vamos preparando para aprender a hacer una compra en un corralón. Realizá una breve clasificación de algunos tipos de herramientas usuales que incluya ejemplos nuevos (diferente a los que puedan aparecer mencionados en esta ficha) e identifiqués cuál es su uso.

A modo de orientación, recordemos: **De mano, livianas / Pesadas / De medición y nivelación / De apoyo.**

## 3 Materiales y materias primas.

Dar ejemplos de algunos materiales y materias primas que podrían ser utilizados en la **obra bruta**, es decir, sin terminaciones.

**¡Nos leemos en el celular!**



## Recomendaciones para la resolución de la actividad

- ✓ Lee el texto de la clase y **tomá algunas notas** aparte, en una hoja o cuaderno.
- ✓ Para la búsqueda en internet siempre es conveniente el uso de **palabras clave**. En lugar de escribir un texto largo en google, es conveniente que la búsqueda sea directa. Por ejemplo, googlear: materiales y materias primas, jerarquías oficio albañil, herramientas albañilería, etc.
- ✓ Con las notas que tomaste **armá tu respuesta**. Podés escribirla en el cuaderno sacarle una foto de calidad y enviarla, o compartirla en formato digital.
- ✓ No dejes **de leer lo que responden tus compañerxs**.



## CIERRE DE LA CLASE

En esta clase comenzamos con los contenidos formales del tema del curso, después de la clase 1 en la que nos presentamos y trabajamos con nuestros saberes previos. El tema central que desarrollamos tuvo que ver con una **introducción al oficio de albañilería, a partir de un primer acercamiento a las jerarquías del oficio, las herramientas y los materiales**. También, remarcamos que la formación en el oficio es un camino constante a lo largo de todo nuestro desarrollo profesional.

Es importante realizar la actividad en cada clase y subirla **al WhatsApp** ya que es el espacio para el encuentro en esta modalidad a distancia. No te quedes con dudas, tenés el grupo para hacer todas las preguntas que quieras y estaremos para responderte.

**Ninguna pregunta es mala**, a veces tu duda puede ser la de otros compañeros y tu participación nos ayuda a aclarar temas a todos.

Una vez que desarrolles la actividad, te invitamos a completar **la autoevaluación**.



# AUTOEVALUACIÓN

Como adelantamos en la **clase 1**, cada material va a tener un apartado de autoevaluación sobre lo que nos pareció cada clase y sobre cómo resolvimos las actividades. Nos interesan sus **respuestas** para mejorar cada clase y para que ustedes puedan hacer un repaso de lo aprendido antes de pasar a la siguiente clase.

Por esta razón, les pedimos que hagan **click** en el siguiente link donde encontrarán un cuadro similar al de la **clase 1**. Allí podrán marcar las opciones que les **parezca**.

**Click aquí:**

<https://forms.gle/una5mzwyXSExMBq29>

| AUTOEVALUCIÓN DE LA CLASE   |    |    |           |
|---|----|----|-----------|
| ACERCA DE LA CLASE  | SÍ | NO | ¿POR QUÉ? |
| ¿Tuviste dificultades para acceder al material? (por el celular o por otros medios) |    |    |           |
| ¿Tuviste dificultades para leer el material escrito?                                |    |    |           |
| ¿Crees que hay relación entre el tema de la clase y la actividad propuesta?         |    |    |           |
| Otras observaciones que quieras realizar.   |    |    |           |
| ACERCA DE LAS ACTIVIDADES   | SÍ | NO | ¿POR QUÉ? |
| ¿Te resultó complicado realizar la actividad?                                       |    |    |           |
| ¿Tuviste dificultades para enviar tu actividad por WhatsApp?                        |    |    |           |
| ¿Te diste un espacio para revisar lo realizado antes de entregar?                   |    |    |           |
| Otras observaciones que quieras realizar.   |    |    |           |

**¡Nos vemos en una semana! Hasta la clase 3!**