

CLASE 8 / MECÁNICA DE MOTOS



TEMA

Sistemas de suspensión

OBJETIVOS

- ✓ Identificar el sistema de suspensión de una moto
- ✓ Reconocer modelos de horquillas
- ✓ Identificar los componentes de la suspensión
- ✓ Regular uso de los lubricantes



DESARROLLO DE LA CLASE

¡Hola, en la clase de hoy vamos a ver un tema nuevo!

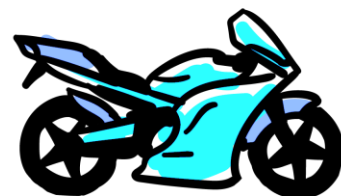
Hasta **la clase n°7** desarrollamos los siguientes temas:

- ✓ Componentes y funcionamiento de motores de 2 y 4 tiempos.
- ✓ Funcionamiento del árbol de levas. Posibles fallas.
- ✓ Embrague. Sus partes y funcionamiento. ¿Cómo cambiarlo?
- ✓ Lubricación Y carburación
- ✓ Repasamos con el armado de un motor Honda Titán 150
- ✓ El sistema de encendido.

Ahora bien, en esta clase hablaremos sobre el **sistema de suspensión**, gran factor para la comodidad y el funcionamiento de nuestra moto. Es necesario de que el funcionamiento de una **horquilla** sea el correcto, ya que no solamente nos brinda la comodidad de un mejor funcionamiento, sino que nos da una mayor seguridad a la hora de un frenado. Esta se ubica en la parte delantera de la moto.

En cuanto a su **parte trasera**, podremos decir que si esta no funciona correctamente, al ser unidades selladas se procede a cambiar por amortiguadores nuevos. Pero ahora le daremos énfasis a su **parte delantera**, ya que será la que se podrá reparar, en cualquier tipo de rotura que tenga.

Vemos las **siguientes ilustraciones**, que refieren a dos tipos horquillas: telescópica e invertida.



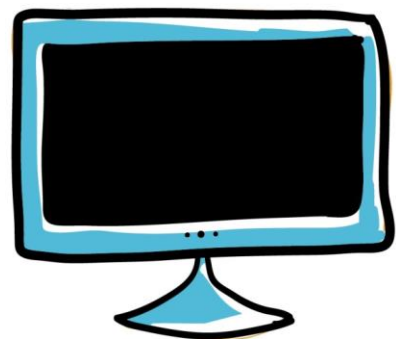


En estos dos tipos de **modelos de horquillas** vale destacar que los componentes son iguales para las dos. Por lo tanto el funcionamiento es igual en ambos casos.

A continuación, **les dejo un link**, en el que podrán acceder a un video el cual les muestra el funcionamiento de una suspensión:

<https://youtu.be/2-lxgQ14hUQ>

¡Recuerden que mirar los videos es fundamental para que entiendan la clase!



Siguiendo con **la descripción de la suspensión**, vamos a ver que se pueden encontrar los siguientes componentes:

- Barral
- Tapón superior
- Tuvo de precarga
- Arandela
- Resorte
- Guardapolvo
- Seguro del retén
- Retén
- Pistón interno
- Tope de pistón
- Tornillo- Arandela de cobre
- Pierna de suspensión
- Aceite hidráulico



La **cantidad del aceite** corresponderá a lo que el fabricante nos aconseje.

En **el próximo video** observaremos el procedimiento de un servis del sistema de suspensión:

<https://youtu.be/qqun6KjXvPY>



Actividad



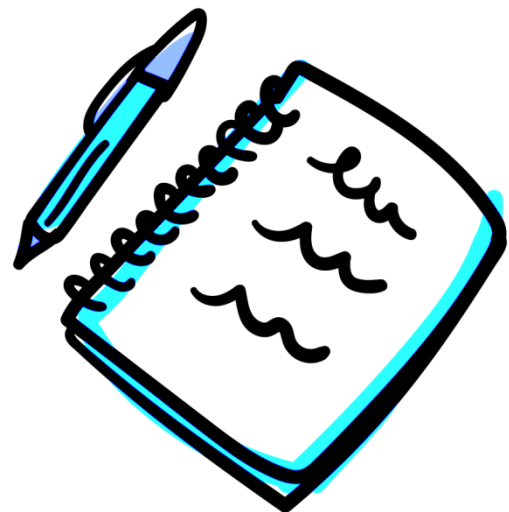
Luego de haber realizado la lectura de la clase vamos a pasar a desarrollar la siguiente actividad:

1. Para la clase de hoy te pedimos desarrolles un relato o un audio de WhatsApp explicando **¿qué es el sistema de suspensión y cuáles son sus componentes?**
2. Buscá e indagá cuáles pueden ser las **fallas más comunes** en el sistema de suspensión.
3. Si tuviste o presenciaste alguna experiencia relacionada con el tema, también podés compartirla con el grupo.

Recordá que podés realizar la actividad **en mensaje escrito o audio**, y sino también, escribirla en tu cuaderno y mandarnos una foto lo más clara posible.

Esperamos **tus comentarios, dudas y consultas al docente** para compartirlo con el grupo y poder aclarar aquella información que sea de tu interés.

¡Nos leemos en el celular!





Recomendaciones para la resolución de la actividad

- ✓ Lee el texto de la clase y **tomá algunas notas** aparte en cuaderno que venís usando en cada clase, así tenés tus apuntes ordenados.
- ✓ Fijate lo que se detalla sobre **sistema de suspensión** y no dejes de relacionar este tema con los de clases pasadas (acordarte que repasamos los temas vistos al empezar el texto)
- ✓ Con las notas que tomaste **armá tu respuesta** para enviar al mail del curso.
- ✓ No dejes de **escuchar o leer** lo que responden tus compañeros y tu profesor o profesora.



CIERRE DE LA CLASE

En esta clase aprendimos acerca de:

- ✓ Los distintos tipos de componentes que conforman un sistema de suspensión hidráulica.
- ✓ El servís del sistema de suspensión, además de su importancia y/o procedimiento.

En el siguiente link vas a encontrar todos los **materiales de la Escuela de Oficios**. Buscá tu curso y tendrás acceso a todas las fichas que trabajaste hasta ahora. Navegar en la página de la Universidad y descargar los materiales es gratuito: no te consume datos. Hacé clic aquí: <https://unlp.edu.ar/oficios/fichas-educativas-17882>

Una vez que desarrolles la actividad, te invitamos a completar **la autoevaluación**.



AUTOEVALUACIÓN

Como adelantamos en la **clase 1**, cada material va a tener un apartado de autoevaluación sobre lo que nos pareció cada clase y sobre cómo resolvimos las actividades. Nos interesan sus respuestas **para mejorar cada clase** y para que ustedes puedan hacer un repaso de lo aprendido antes de pasar a la siguiente clase.

Por esta razón, les pedimos que hagan **click en el siguiente link** donde encontrarán un cuadro similar al de **la clase 1**. Allí podrán marcar las opciones que les parezcan.

<https://forms.gle/una5mzwyXSExMBq29>

AUTOEVALUCIÓN DE LA CLASE			
ACERCA DE LA CLASE	SÍ	NO	¿POR QUÉ?
¿Tuviste dificultades para acceder al material? (por el celular o por otros medios)			
¿Tuviste dificultades para leer el material escrito?			
¿Crees que hay relación entre el tema de la clase y la actividad propuesta?			
Otras observaciones que quieras realizar.			
ACERCA DE LAS ACTIVIDADES	SÍ	NO	¿POR QUÉ?
¿Te resultó complicado realizar la actividad?			
¿Tuviste dificultades para enviar tu actividad por WhatsApp?			
¿Te diste un espacio para revisar lo realizado antes de entregar?			
Otras observaciones que quieras realizar.			

¡Nos vemos en una semana! Hasta la próxima clase