



Plan Ceibal

Experiencia Ceibal

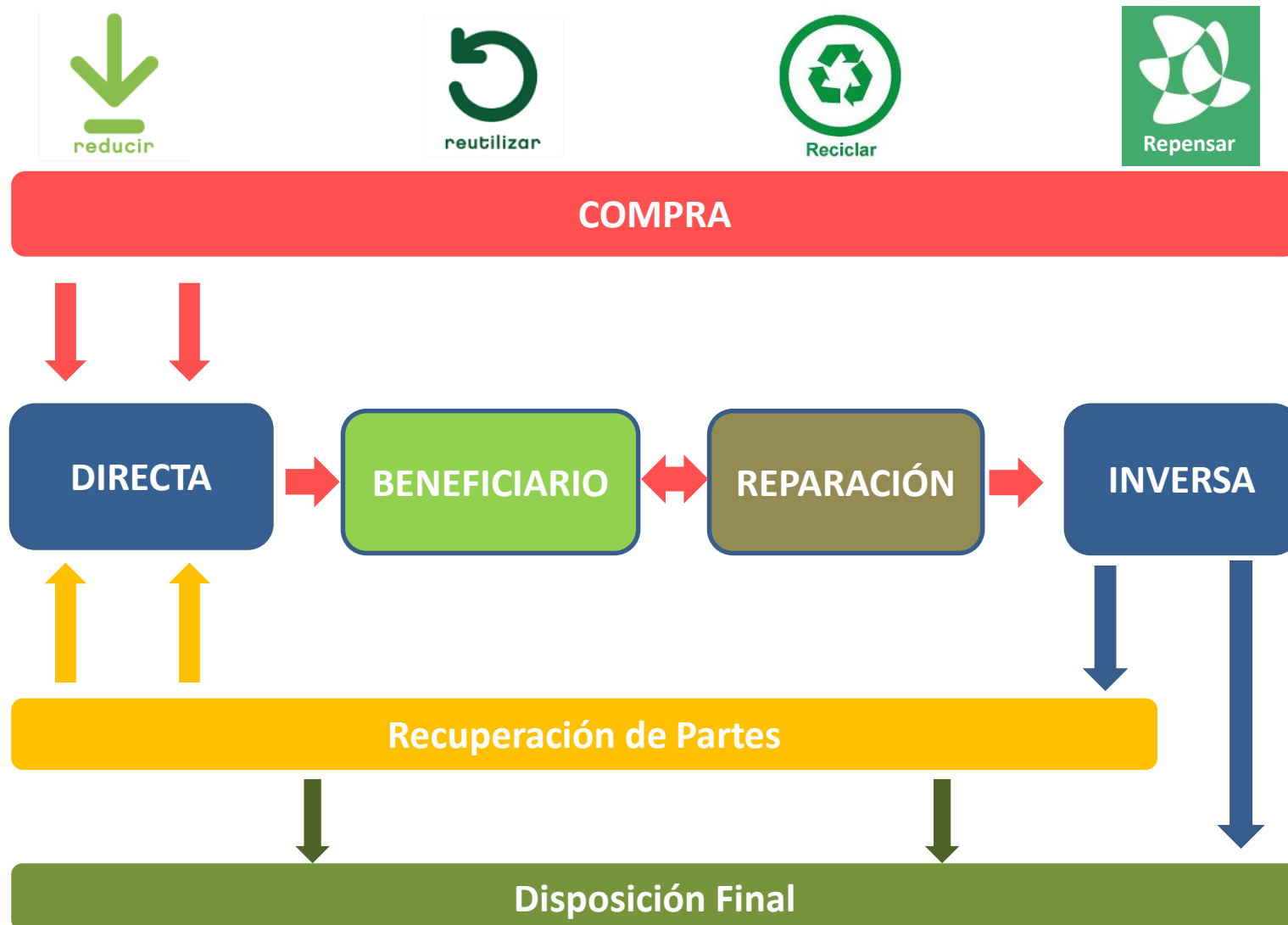
Nuestra Gestión ...

“SOSTENIBLE DE APARATOS ELÉCTRICOS Y ELECTRÓNICOS”



Promover la integración de la tecnología al servicio de la educación para mejorar su calidad e impulsar procesos de innovación social, inclusión y crecimiento personal.

Proceso Integrado de Abastecimiento y Disposición Final



Proceso de Compras



**Directiva europea-
Deseable por pliego**



**RoHS-
Obligatorio por
pliego**



**Minimización-
Refubrish y
Recuperación**

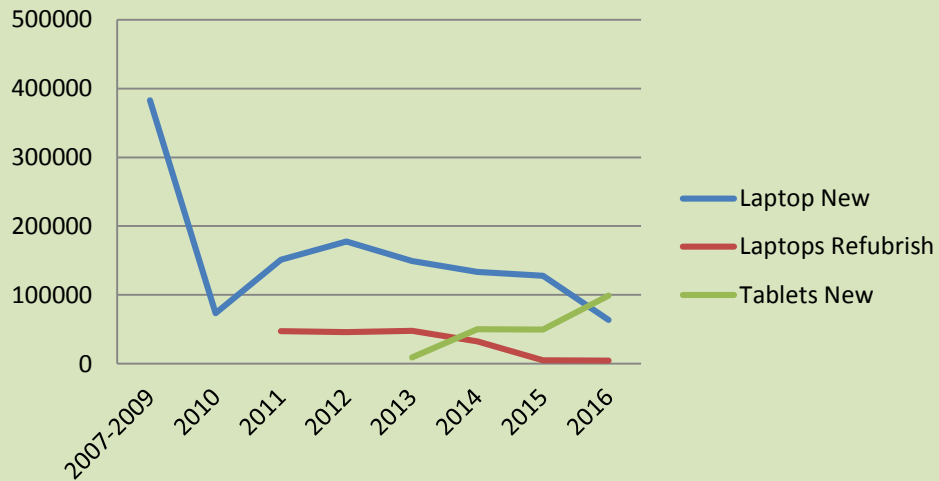


**Reducción-
Compra de
Tablets**

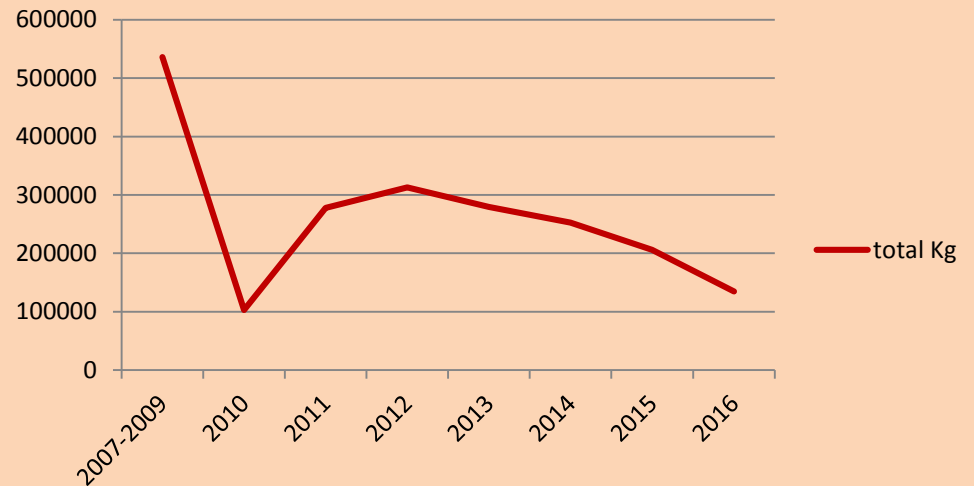
Logística Directa Entrega Dispositivos

1.650.000 EQUIPOS ENTREGADOS

Evolución del tipo de dispositivo



Evolución volumen - Kg



Reducción de Kg. por unidad entregada

200 Toneladas menos generadas de RAEE

(*) Peso promedio de laptop 1,4 kg. y peso promedio de Tablet 0,4 kg.

(**) Los datos mostrados son solo del parque entregado. El parque activo de Ceibal es aproximadamente 800.000 UN

Logística Inversa

**315.000 repuestos
sustituidos al año**

Reparación

Separación



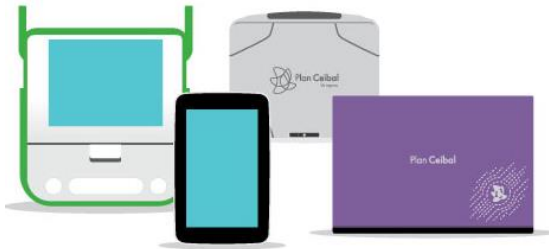
Inversa

200.000 equipos al año

Recambio

Desguace

Procesos de Recuperación



183.810 Equipos Refubrish (2011-2016)



213.000 Motherboard reparadas (2012-2016)



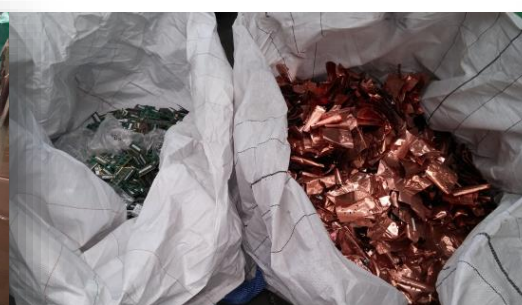
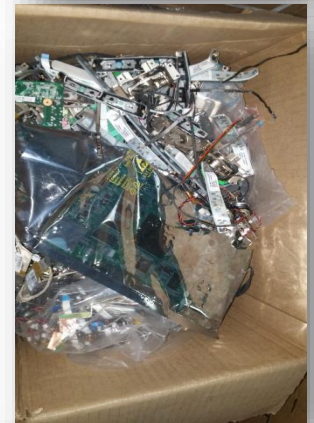
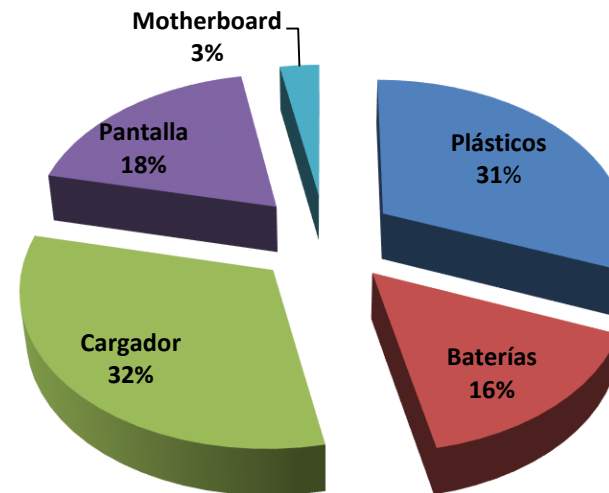
150.000 Desguaces Laptops/Tablets (2012-2016)

Recuperación de Teclados/Pantallas/Baterías

Procesos de Disposición Final

RAEE Generado 2007 - 2013

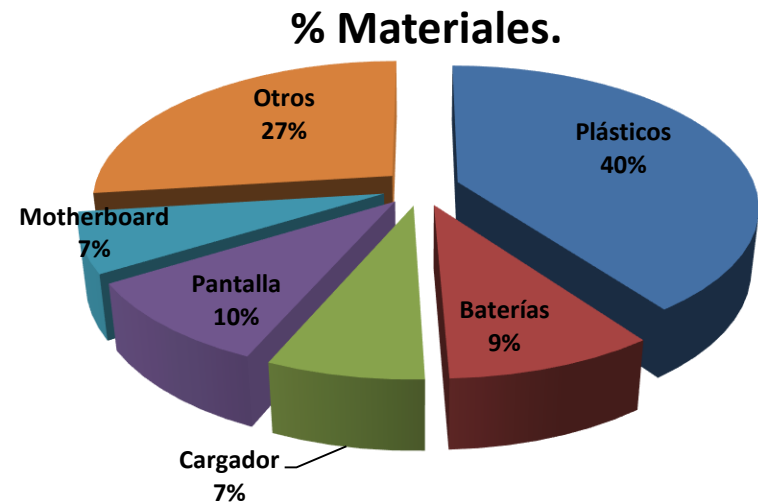
DESCRIPCION DEL MATERIAL	Peso Neto Total en Kgs.
Plásticos varios	83.410
BATERÍA	42.336
CARGADOR	85.824
PANTALLA	49.980
PLACA MADRE	7.896
Total	269.446



Procesos de Disposición Final

RAEE Generado 2014 – 2016

DESCRIPCION DEL MATERIAL	Peso Neto Total en Kgs.
Plásticos varios	108.105
BATERÍA	25.370
CARGADOR	19.070
PANTALLA	26.150
PLACA MADRE	18.400
Otros	72.877
Total	269.972



Conocimiento RAEE Ceibal



Dpto. Toxicología H. Clínicas - Dra. Amalia Laborde (Catedrática Hospital de Clínicas) y Dr. Antonio Pascale: Efectos RAEE en la salud.



LATU - Gerencia de Investigación, Desarrollo e Innovación - Ing. Carlos Saizar: Estudio de RAEE Ceibal para conocer su contenido y poder realizar una valoración.



IMM - Servicio de Evaluación de la Calidad y Control Ambiental - Ing. Gabriela Feola: Plan de IMM sobre gestión de RAEE.



IMM - Equipo Técnico de Educación Ambiental (ETEA) – Ing. Carlos Mikolic



Centro Coordinador de capacitación y transferencia de tecnología del Convenio de Basilea para América latina y el Caribe - Centro Regional del Convenio de Estocolmo para América latina y el Caribe



Colaboración de la Unión Europea - Mercosur



Por su atención muchas gracias...

JUAN ANDRES MARTINEZ

Jefe de Planeamiento-Abastecimiento Técnico y Disposición Final

jamartinez@ceibal.edu.uy

Avda. Italia 6201 - Edificio Los Ceibos

CP 11500 Montevideo - Uruguay

Tel: (598) 26015773 int.: 2038