

Jornada por el Día Mundial de la Eficiencia Energética



PROINGED
PROGRAMA PROVINCIAL DE INCENTIVOS A
LA GENERACIÓN DE ENERGÍA DISTRIBUIDA

SUBSECRETARÍA
DE ENERGÍA

MINISTERIO DE
INFRAESTRUCTURA Y
SERVICIOS PÚBLICOS



GOBIERNO DE LA
PROVINCIA DE
**BUENOS
AIRES**

Proyecto
Edificios Municipales Energéticamente Sustentables
La Experiencia del Programa EUROCLIMA en Argentina

Horacio Martino
Director de Asuntos Municipales
Coordinador de Proyectos de Cooperación



**UNIVERSIDAD
NACIONAL
DE LA PLATA**

Universidad Nacional de La Plata

Asume un rol protagónico en la construcción del desarrollo regional y provincial, dando respuesta a las urgentes necesidades sociales y a los desafíos estratégicos de nuestro país, como la **transición energética verde y justa**.



Proyectos estratégicos



Parque Fotovoltaico
de 10 MW



Planta Nacional de
Celdas y Baterías de
Litio



Reconversión
eléctrica de medios
de transporte



Viviendas Sociales:
Solución Habitacional
de Emergencia,
Módulos Roble



Mesas de Energías
Limpias y Minerales
Estratégicos



Edificios Municipales
Energéticamente
Sustentables

Edificios Municipales Energéticamente Sustentables

Mejorar la Eficiencia Energética de los edificios municipales y fortalecer las capacidades de gestión, incorporando la acción climática y la transición energética verde y justa en la agenda de los gobiernos locales.



Financiado por
la Unión Europea



RED ARGENTINA DE
MUNICIPIOS FRENTE AL
CAMBIO CLIMÁTICO



Beneficiarios Directos:

19

Provincias

174

Municipios
y comunas

Beneficiarios Indirectos:

23

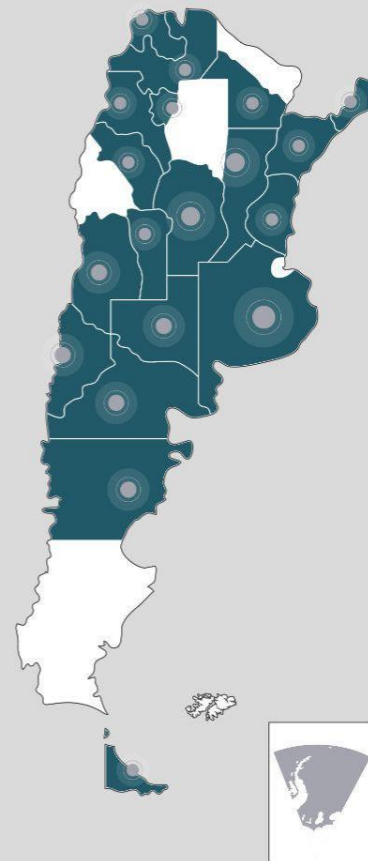
Provincias
+ CABA

2.178

Gobiernos
Locales

Período

Septiembre 2020 / Junio de 2025



Logros y resultados

- 174 municipios y comunas capacitados
- 1 Manual de aplicación de medidas de EE
- 1 Calculadora de EE edificios municipales
- 49 Auditorías energéticas y propuestas de RE
- 8 Obras rehabilitación energética
- 4 Auditorías post obras



PROYECTO

Edificios Municipales Energéticamente Sustentables

La experiencia del Programa
Euroclima en Argentina

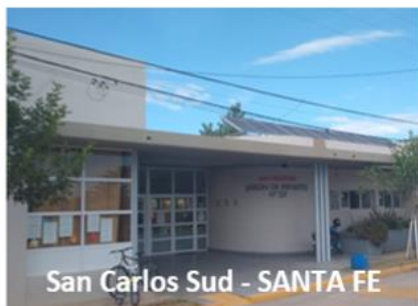
Premio Sacha 6ta edición 2025

En el marco de la COP 30 de noviembre 2025, el Proyecto EMES obtuvo el reconocimiento Héroe Sacha Unidos, en la categoría: soluciones que promueven construcciones sostenibles y resilientes en Latinoamérica.

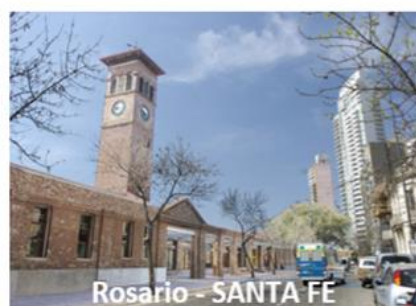


Producto 9: Obras de Rehabilitación Energética

1º Etapa - 2023/2024



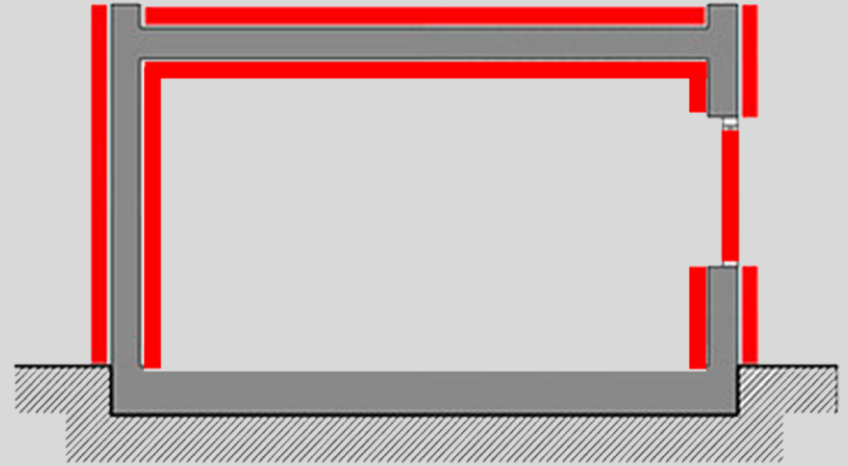
2º Etapa - 2024/2025



Producto 9: Ciclo Metodológico

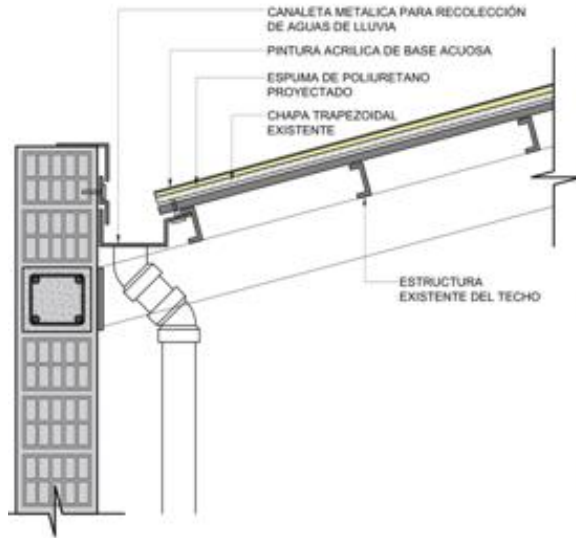
- Auditorías energéticas (49)
- Propuestas rehabilitación energética
- Selección de proyectos piloto (8)
- Diseño ejecutivo de los proyectos
- Licitaciones de obra pública nacional
- Ejecución de obras
- Medición desempeño post obra (4)

Mejorar la envolvente térmica de los edificios

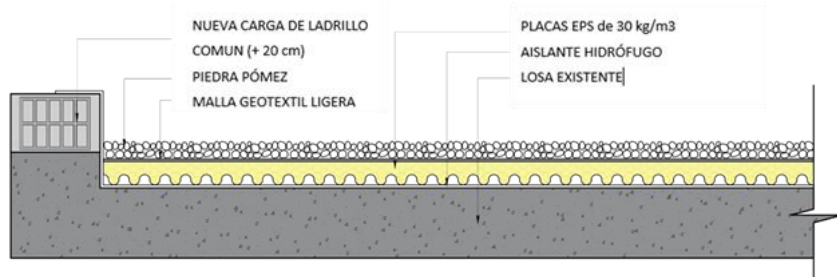


Por limitaciones presupuestarias:
cubiertas, cielorrasos, muros, carpinterías

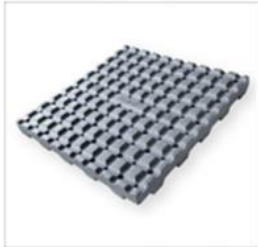
Solución: Techo Frío



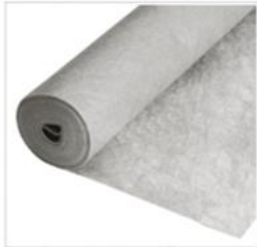
Solución: Techo Invertido



PLACAS EPS



MALLA GEOTEXTIL

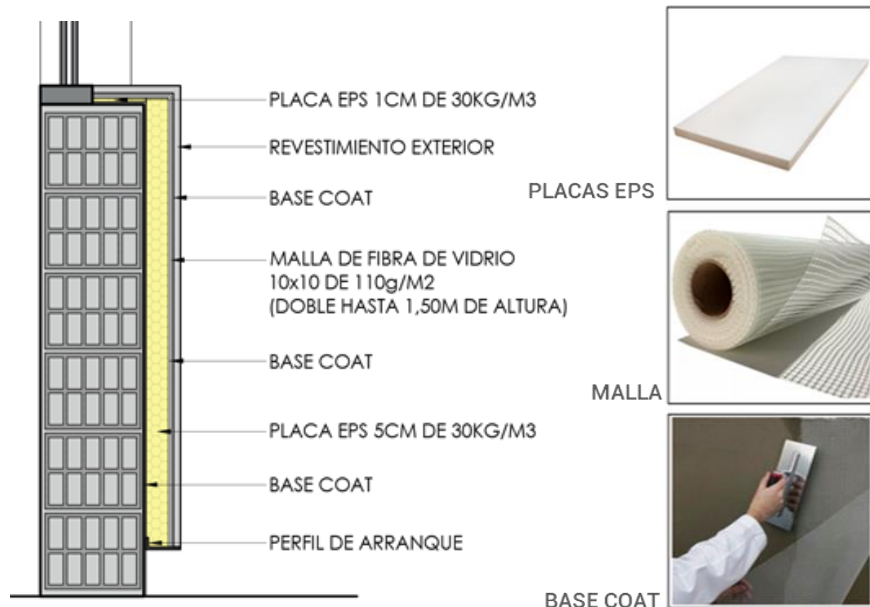


PIEDRA PÓMEZ

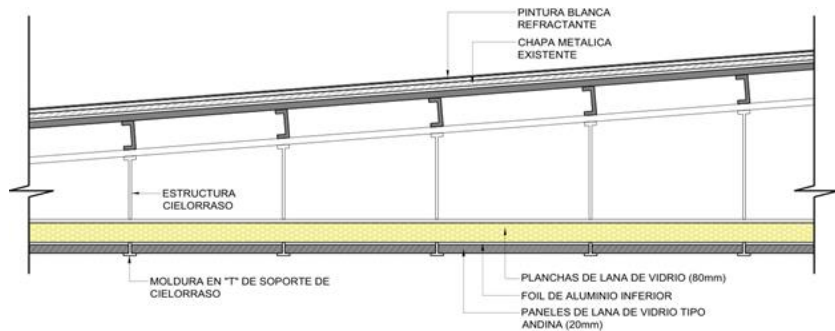


Municipalidad de Bell Ville

Solución: Aislación térmica en Muros - Sistema EIFS



Solución: Aislación térmica en Cielorrasos y Cubierta

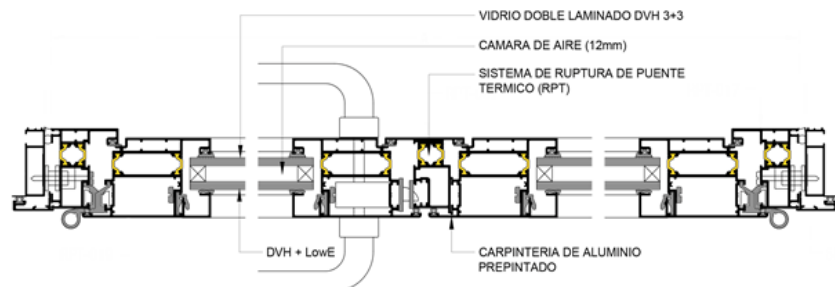


PLANCHA LANA DE VIDRIO CON FOIL DE ALUMINIO LISO

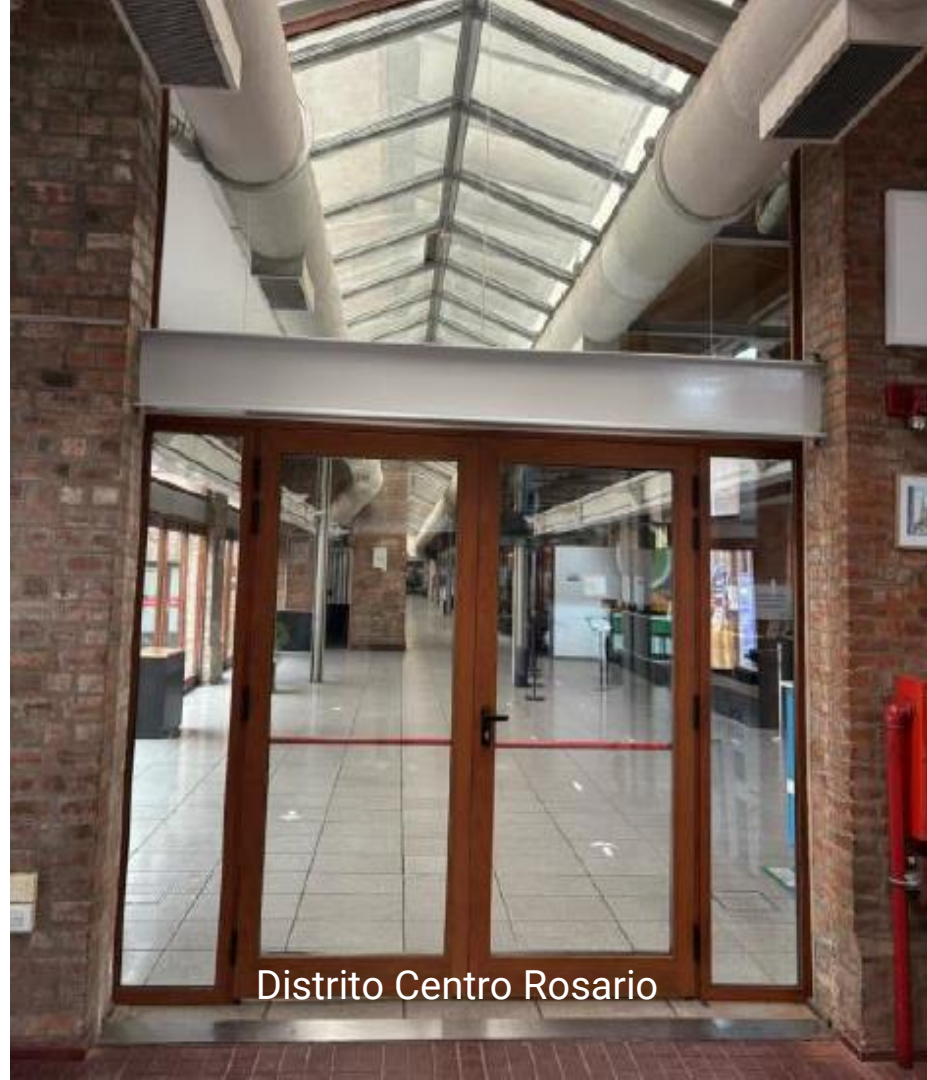


CDIF de San Miguel

Solución: Hall frío - Carpinterías DVH - RPT



PERFILERÍA DE ALUMINIO Y TECNOLOGÍA DE RPT Y DVH LOWE 6-12-6



Distrito Centro Rosario

Medición de desempeño post obras

Desempeño energético

Ahorro en aire acondicionado: hasta 55%.

Ahorro en calefacción: hasta 25%.

Mejora confort en verano: entre 25% y 65%.

Mejora confort en invierno: debajo de 10%.

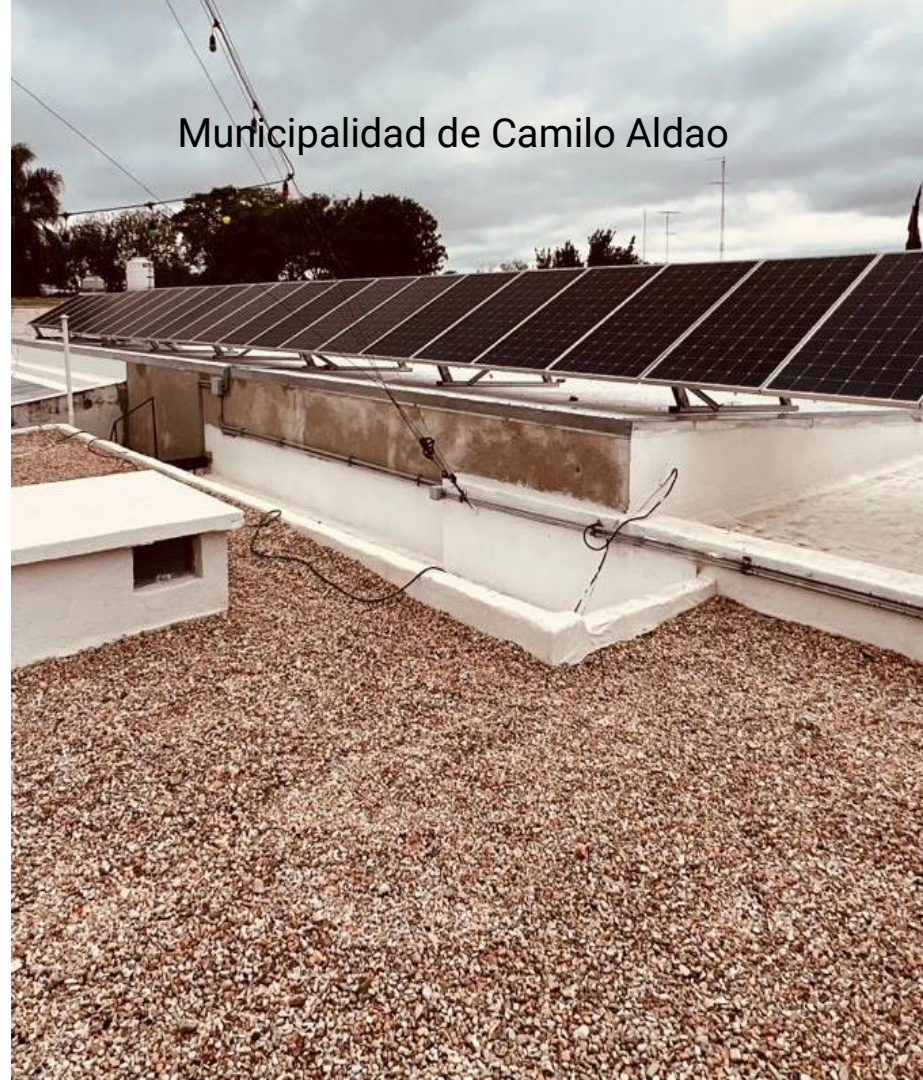
Impacto económico

Inversiones: €20.000 y €80.000 por edificio.

Retorno de la inversión: entre 5 y 11 años.

Impacto ambiental

Reducción de emisiones: hasta 7,55 tCO₂/año



Municipalidad de Camilo Aldao

Proyectos en gestión

Presentaciones a organismos de financiamiento
Nacional e Internacional

EDUCACIÓN
PÚBLICA
Y GRATUITA



UNIVERSIDAD
NACIONAL
DE LA PLATA

Cartera de proyectos municipales de eficiencia energética

UNLP – Consejo Federal de Inversiones (CFI)

En proceso de análisis por parte del CFI para la concreción de una cartera de 49 proyectos surgidos del Proyecto EMES durante 2026, con alcance federal en 7 provincias y 17 municipios y comunas del país.



Eficiencia Energética en edificios y formación en empleos verdes

UNLP - Global Environmental Facility (GEF)

Rehabilitación energética de la infraestructura edilicia de la UNLP y formación de Gestores Energéticos Universitarios.

Capacitación de sectores sociales vulnerables de la región para el acceso a empleos verdes.



Economía Circular con Impacto Social

UNLP - Fondo Iniciativas Locales 2026 (RACI)

Innovación constructiva baja en carbono e inclusión de cooperativas de mujeres.

Producción de módulos sanitario-cocina prefabricados en plástico reciclado para vivienda social en el Gran La Plata.



Reconversión eléctrica del Tren Universitario

UNLP – Análisis convocatorias 2026

Reemplazo progresivo de vehículos fósiles por eléctricos, a través de su rediseño e instalación de baterías de litio, contribuyendo a consolidar un sistema de movilidad urbana sostenible de bajas emisiones.



Bus Universitario 100% eléctrico

UNLP – Análisis convocatorias 2026

Diseño de un vehículo eléctrico para el transporte de estudiantes destinado al Grupo Bosque de la UNLP, contribuyendo a fortalecer la movilidad sostenible y a garantizar condiciones de accesibilidad para todas y todos.



¡Muchas Gracias!

Link: unlp.edu.ar/proyecto-euroclima-unlp

Horacio Martino

☎ +54 221 436 5704

✉ horacio.martino@presi.unlp.edu.ar



UNIVERSIDAD
NACIONAL
DE LA PLATA