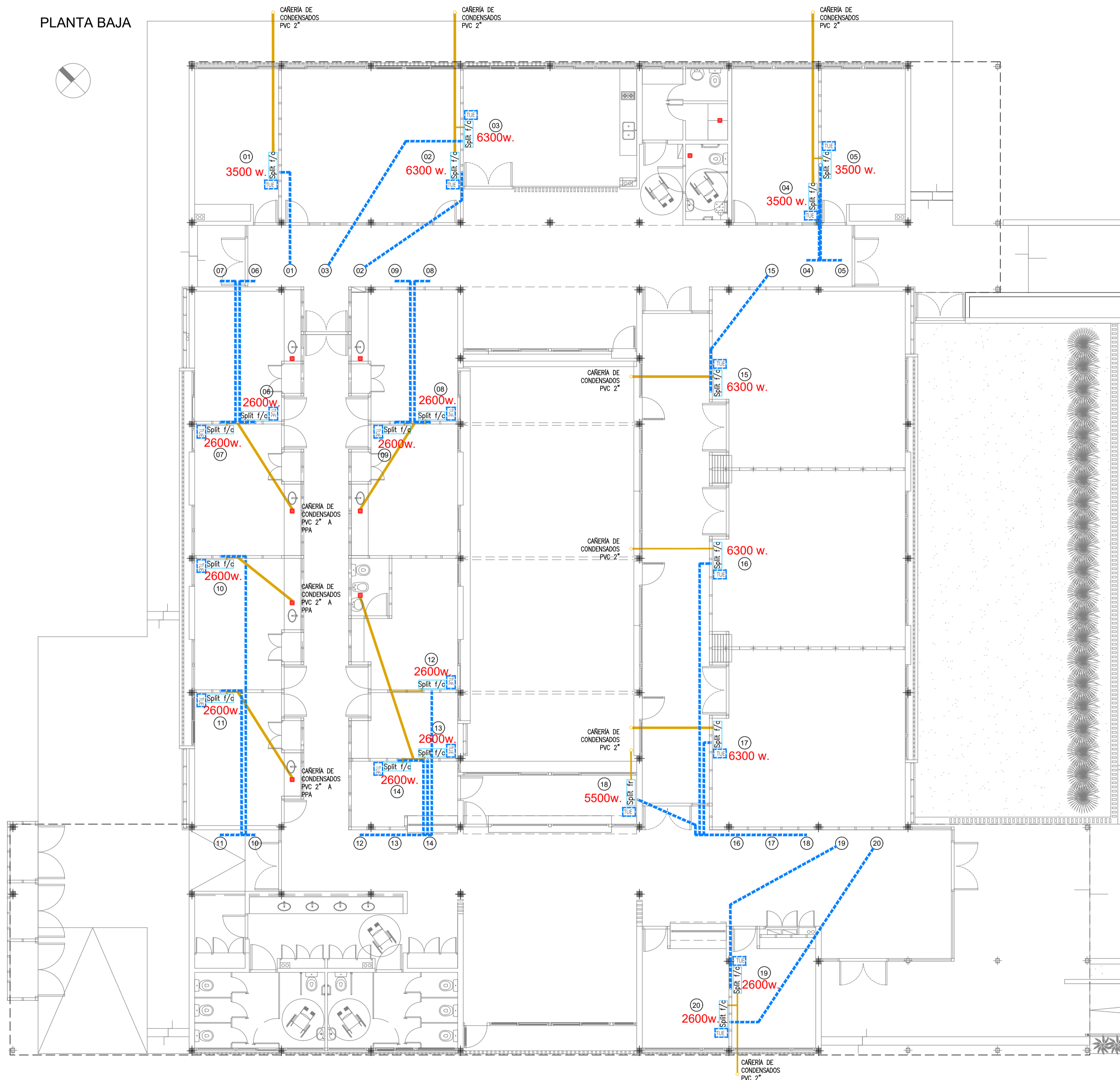
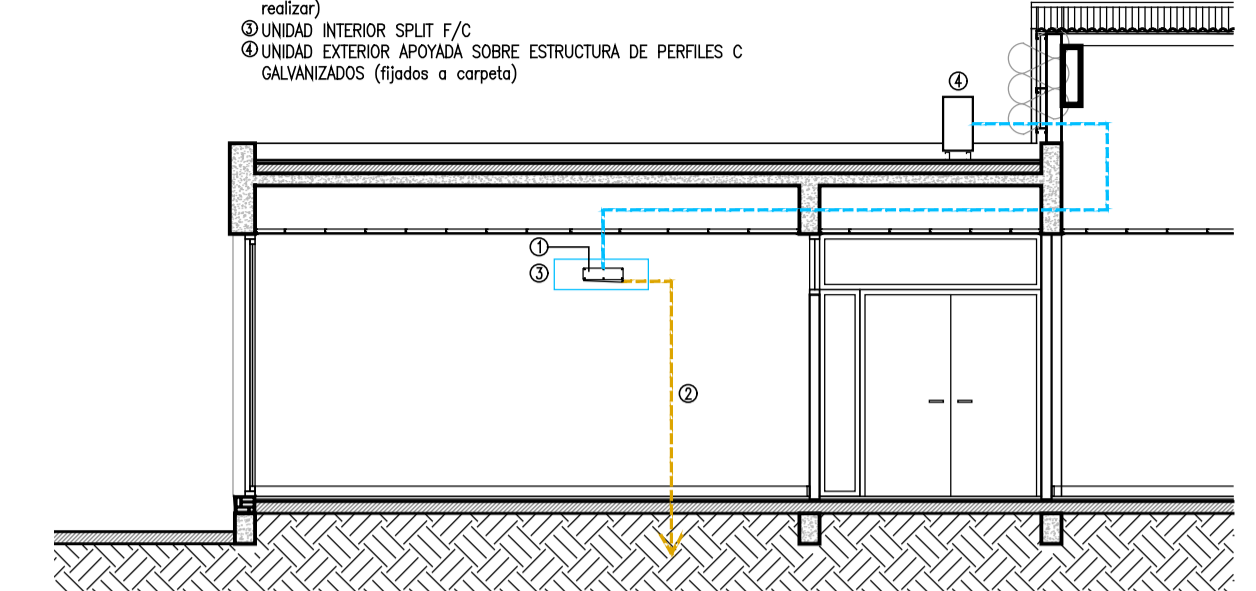


PLANTA BAJA



ESQUEMA DE INSTALACIÓN - CORTE PARCIAL esc 1:75

- ① CAJA PREINSTALACIÓN EMBUTIDA EN H/A
- ② DESAGÜE UNIDAD INTERIOR (embutido en Mampostería y/o losas a realizar)
- ③ UNIDAD INTERIOR SPLIT F/C
- ④ UNIDAD EXTERIOR APOYADA SOBRE ESTRUCTURA DE PERFILES C GALVANIZADOS (fijados a carpeta)



SECRETARÍA DE PLANEAMIENTO, OBRAS Y SERVICIOS



UNIVERSIDAD NACIONAL DE LA PLATA

Secretario: Arq. Diego Delucchi
 Prosecretario: Arq. Agustín Olivieri
 Director de Coordinación y Gestión: Arq. Manuel García Munitis
 Director de Proyectos: Arq. Leonardo Smeriglio
 Director de Planeamiento: Arq. Isidro Azpiazu
 Director de Construcciones: Arq. Miguel Abait
 Proyecto: Dirección de Proyectos - S.P.O.y S. - UNLP
 Equipo de Proyecto: Dirección de Proyectos - S.P.O.y S. - UNLP

NOTAS Y OBSERVACIONES GENERALES:

1. Todas las medidas y todos los niveles serán verificados en obra
2. La información de este plano se completa con el resto de documentación gráfica y Memorias Técnicas.

FACULTAD DE CS. MÉDICAS
 CENTRO DE ATENCIÓN PRIMARIA EN SALUD
 Ubicación: calle 129 E/ 6 bis Y 7
 Sup. a construir: 910,90m² | Escala: 1:100
 PLANO: PROYECTO INST. A/A - PLANTA BAJA
 Archivo: 2113-CUAP-LAMINA Aire Acond.dwg

GRUPO
 6 DE AGOSTO
 ABRIL 2026
AA-01