

## CLASE 4 / SOLDADURA

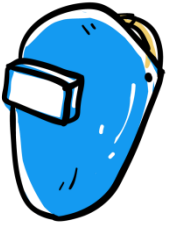


### TEMA

Seguridad e Higiene en la soldadura. Factores de riesgo en el ámbito de trabajo.

### OBJETIVOS

- ✓ Reflexionar sobre la importancia de conocer los factores de riesgo en el oficio para la seguridad personal y para lograr un trabajo de calidad.
- ✓ Conocer los factores de riesgo sobre el área de trabajo, los equipos e insumos y sobre las herramientas de mano y eléctricas.
- ✓ Establecer relaciones entre elementos de protección personal y factores de riesgo.



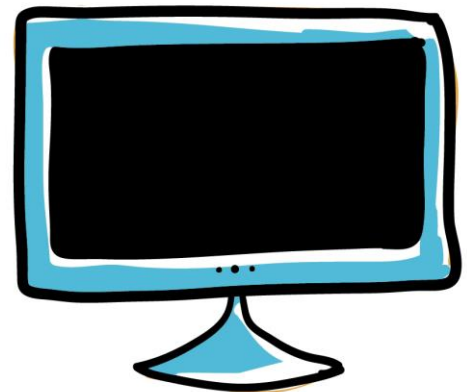
## DESARROLLO DE LA CLASE

En esta clase seguimos trabajando sobre las cuestiones de **seguridad e higiene** dentro del oficio. La clase pasada estuvimos viendo principalmente los **elementos de protección personal**, pero, como les anticipamos, en esta clase vamos a abordar los factores de riesgo. Reconocer los factores de riesgo es de suma importancia para *protegernos, prevenir accidentes* y lograr un *trabajo de calidad*.

A continuación vamos a vinculados con los riesgos en la soldadura:

**Seguridad en la soldadura:** <https://www.youtube.com/watch?v=iZ0uz7JCddU>

**Peligros en la soldadura:** <https://www.youtube.com/watch?v=jYhWufC1V8o>





## RECOMENDACIONES SOBRE EL ÁREA DE TRABAJO.



Organizar el **Área** o el **Banco de trabajo** donde se va a trabajar es fundamental para lograr productos de calidad. Esta debe estar despejada y limpia de la grasa que suele venir en los hierros, pintura, polvo, etc. Debe estar nivelada o a plomo para trabajar correctamente. Que el área alrededor de la mesa o zona de trabajo esté limpia y liberada y no haya objetos que impidan la circulación, contribuye a evitar accidentes.

También, se requiere un **estado óptimo de la instalación eléctrica** para el buen uso de los equipos. En este caso, de ser necesario se puede consultar a un **electricista profesional**.



En **trabajos de altura** es necesario el uso de **arneses, sogas y andamios**.





Un elemento fundamental para el lugar de trabajo es el **botiquín de primeros auxilios**. Este debe estar siempre completo y contener: *agua oxigenada, alcohol, líquidos antisépticos, gasas, vendas, cintas, curitas, apósitos, pinza depilatoria (para extracción de esquilas), cremas para quemaduras, analgésico.*



Al trabajar constantemente con electricidad, combustibles, etc., el área de trabajo de soldadura debe contar con **extintores** en caso de incendio. Se debe leer su instructivo de uso y chequear que siempre estén cargados y revisados. Deben estar colgados y a la vista ante cualquier emergencia.



Los talleres, fábricas y lugares de soldadura tienden a estar rodeados de polvo de hierro, grasa y polvo, humo con partículas de varios compuestos, etc. Por ello, **debemos lavarnos por lo menos 4 o 5 veces al día las manos**. Muchas veces, partículas de hierro pueden alojarse en el cuerpo y en la piel debido a la gran velocidad con la que se desplazan por las máquinas.

Las partículas o esquirlas pueden incrustarse en la piel y deben ser removidas inmediatamente, ya que pueden causar infecciones y molestias. Los mismos humos de la soldadora contienen partículas que luego se depositan en las partes que no cubren los elementos de protección. Por todo esto, **tenemos que ser responsables en el aseo y mantener las áreas de trabajo limpias y ordenadas**.





## EQUIPOS E INSUMOS

Los **equipos e insumos** de soldadura deben estar en buenas condiciones y ser evaluados periódicamente.

- Los **cables, fichas y pinzas** deben estar en buenas condiciones y no deben ser pisados o presentar cortes que pongan en riesgo al soldador.
- Los **electrodos** deben conservarse en envases aislados del polvo, grasa y humedad.
- Al funcionar con electricidad los **equipos e insumos** deben estar secos, **libres de humedad**.
- Los **tanques y garrafas** deben estar pintados del color correspondiente y las válvulas deben estar en buenas condiciones.







## HERRAMIENTAS DE MANO Y ELÉCTRICAS



**Las herramientas de mano y eléctricas deben usarse responsablemente.**

**Leer los manuales** para su correcta utilización es de suma importancia. También es necesario **trabajar con paciencia** a fin de evitar movimientos bruscos.

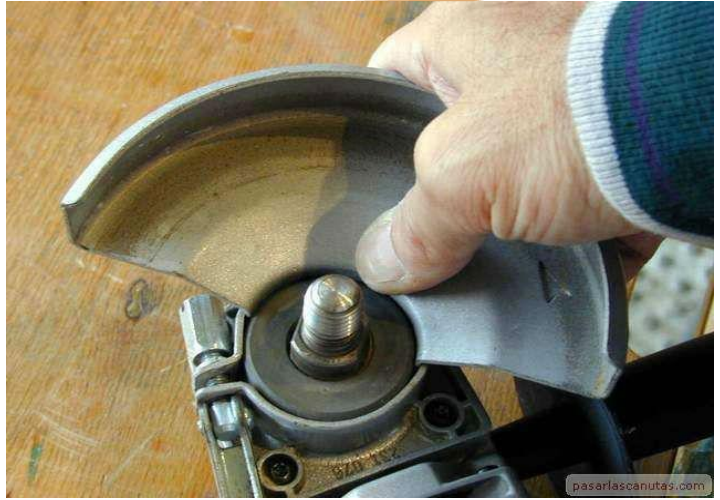
Tienen que estar **limpias y libres de grasa** para su correcta manipulación.



Las herramientas deben revisarse periódicamente para el **mantenimiento de cable y fichas.**



**Amoladoras y Sierras** deben presentar los cabezales de protección.



## MEDIDAS AMBIENTALES

En **talleres** o **galpones cerrados** son prioritarios **extractores de aire** y **campanas de ventilación** para la extracción de humos. Los electrodos producen gases tóxicos y deben ventilarse hacia afuera.

Si al trabajar presentamos dolores de cabeza, mareos y/o náuseas, debemos detener nuestra actividad, someternos a una evaluación médica y, por lo tanto, reevaluar las condiciones ambientales del trabajo.



# Actividad



Luego de haber leído la ficha de clase y de haber **visto los videos** te proponemos tomar el análisis realizado sobre **la imagen** la semana pasada, para volver a reflexionar sobre ella considerando **los nuevos aportes** que presenta esta clase:

- 1 **¿Aparecen elementos de protección?** (En caso de que no haya, mencionar cuáles considerás que debería haber y por qué/ En caso de que haya, mencionar si te parecen que son adecuados, si faltan algunos otros y por qué)
- 2 **¿Aparecen nuevos factores de riesgo que no habíamos tenido en cuenta la semana pasada?** (Mencionar cuáles serían y por qué)

**¡Nos leemos en el celular!**



## Recomendaciones para la resolución de la actividad

- ✓ Lee el texto de la clase y **tomá algunas notas** aparte, en una hoja o cuaderno.
- ✓ Con las notas que tomaste **armá tu respuesta**. Podes escribirla en el cuaderno sacarle una foto de calidad y enviarla, y/o compartirla en formato digital.
- ✓ **No dejes de leer lo que responden tus compañerxs.**





## CIERRE DE LA CLASE

En esta clase continuamos con la temática de **seguridad e higiene**. Pudimos ver los **factores de riesgo** dentro del ámbito laboral sobre el área de trabajo, **los equipos, las herramientas de mano y eléctricas**, etc.

Esta clase se encuentra relacionada con lo visto la clase pasada **sobre elementos de protección personal**, porque se trata de aprender cómo trabajar de forma segura, prevenir accidentes y ofrecer un producto de calidad.

Te recordamos que es importante realizar la actividad en cada clase y **subirla al WhatsApp** ya que es el espacio para el encuentro en esta modalidad a distancia. No te quedes con dudas, tenés el grupo para hacer todas las preguntas que quieras y estaremos para responderte. **Ninguna pregunta es mala**, a veces tu duda puede ser la de otrxs compañerxs y tu participación nos ayuda a aclarar temas a todxs.

Una vez que desarrolles la actividad, te invitamos a **completar la autoevaluación**.



## AUTOEVALUACIÓN

Como adelantamos en la **clase 1**, cada material va a tener un apartado de autoevaluación sobre lo que nos pareció cada clase y sobre cómo resolvimos las actividades. Nos interesan sus respuestas **para mejorar cada clase** y para que ustedes puedan hacer un repaso de lo aprendido antes de pasar a la siguiente clase.

Por esta razón, les pedimos que hagan **click en el siguiente link** donde encontrarán un cuadro similar al de **la clase 1**. Allí podrán marcar las opciones que les parezcan.

<https://forms.gle/una5mzwyXSExMBq29>

<b>AUTOEVALUACIÓN DE LA CLASE</b>			
<b>ACERCA DE LA CLASE</b>	<b>SÍ</b>	<b>NO</b>	<b>¿POR QUÉ?</b>
¿Tuviste dificultades para acceder al material? (por el celular o por otros medios)			
¿Tuviste dificultades para leer el material escrito?			
¿Crees que hay relación entre el tema de la clase y la actividad propuesta?			
Otras observaciones que quieras realizar.			
<b>ACERCA DE LAS ACTIVIDADES</b>	<b>SÍ</b>	<b>NO</b>	<b>¿POR QUÉ?</b>
¿Te resultó complicado realizar la actividad?			
¿Tuviste dificultades para enviar tu actividad por WhatsApp?			
¿Te diste un espacio para revisar lo realizado antes de entregar?			
Otras observaciones que quieras realizar.			

**¡Nos vemos en una semana! Hasta la próxima clase**