



///Plata, **10 AGO. 2015**

ATENTO a que por Resolución N° 338/15 se aprobó la estructura organizativa de la Presidencia para el período 2014-2018 y teniendo en cuenta la necesidad de efectuar algunas modificaciones en la misma,


**EL PRESIDENTE DE LA UNIVERSIDAD
R E S U E L V E :**

ARTÍCULO 1°.- Modificar en lo pertinente el Anexo I de la Resolución N° 338/15, aprobando en su lugar el que se agrega y pasa a formar parte integrante de la presente.

ARTÍCULO 2°.- Efectúense las comunicaciones pertinentes; tomen razón Unidad de Auditoría Interna, Direcciones Generales Operativa, de Personal y de Administración. Cumplido, ARCHÍVESE oportunamente agregado a sus antecedentes.-

RESOLUCIÓN N° **888**

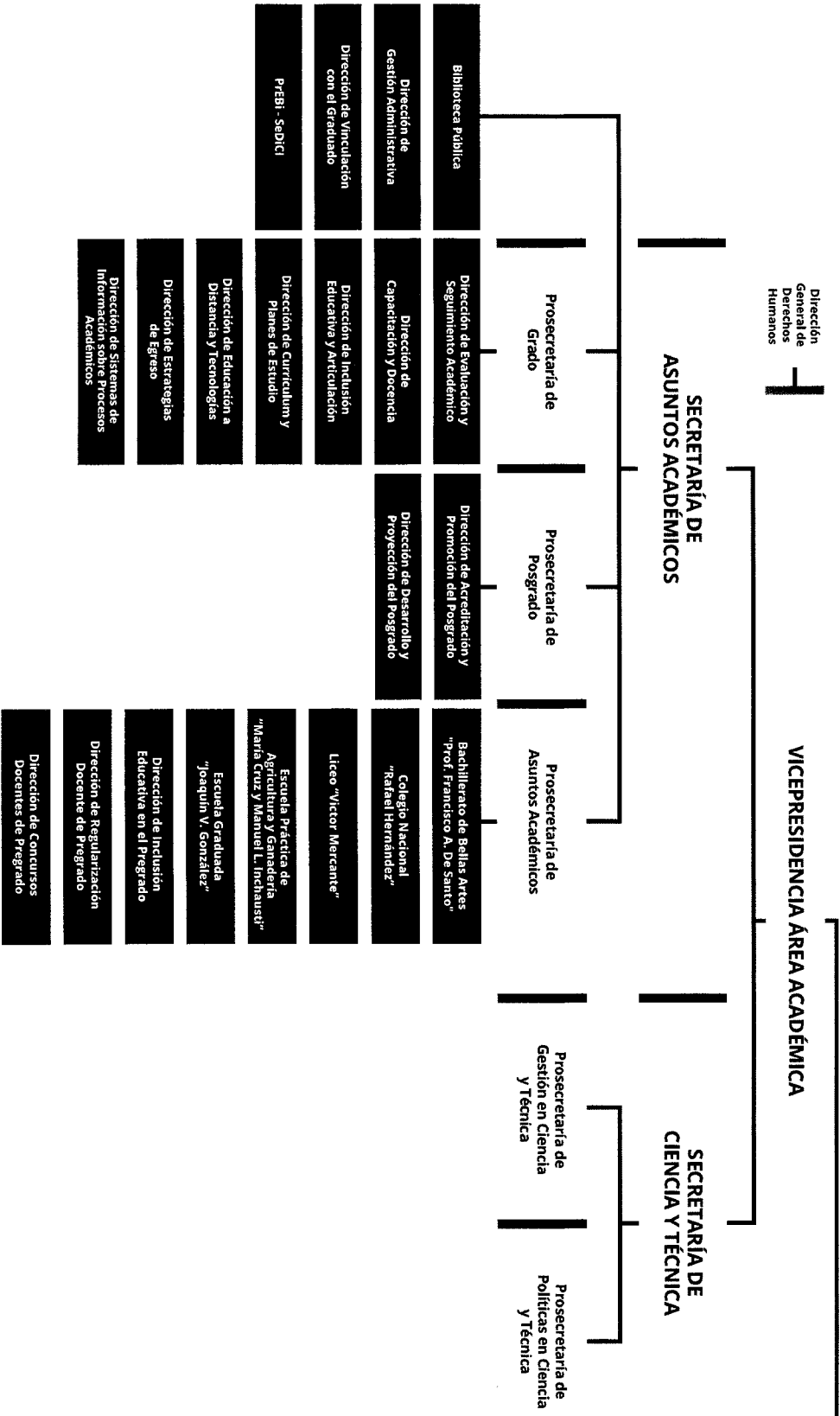
D.G.O.
BGM


LIC. RAÚL ANIBAL PERDOMO
Presidente
Universidad Nacional de La Plata


Patricio Lorente
Prosecretario General
UNLP

2014 - 2018

Anexo I (Resol. 888/15)



ASAMBLEA UNIVERSITARIA

CONSEJO SUPERIOR

Unidad de Auditoría Interna

PRESIDENCIA

Secretaría de Presidencia

Consejo Social

SECRETARÍA DE ADMINISTRACIÓN Y FINANZAS

Prosecretaría Administrativa

Prosecretaría de Finanzas

Dirección General Operativa

Administración de Presidencia

Dirección de Despacho General

Dirección General de Administración

Mesa General de Entradas y Archivo

Dirección de Presupuesto

Dirección General de Personal

Dirección Contable

Dirección de Certificaciones Previsionales

Dirección del Registro General de Bienes

Dirección de Gestión Administrativa

Dirección de Administración de Bienes

Dirección de Salud de los Recursos Humanos

Dirección de Liquidaciones

Dirección de Procedimientos Administrativos

Dirección de Servicios Sociales

Dirección de Coordinación

Dirección General de Deportes

Intendencia

Dirección de la Casa de Descanso Samay Huasi

Dirección de Capacitación Pública y Privada

Jardín Maternal

Tesorería General

SECRETARÍA GENERAL

Prosecretaría General

Unidad de Sistemas Informáticos

Dirección General de Comunicación Institucional

Dirección de Consejo Superior y Despacho

Dirección de Comunicación Visual

Dirección de Gestión Sostenible de Recursos

Dirección del Portal Universitario

Dirección del Centenario de la Reforma Universitaria

Unidad de Prensa

Dirección de Políticas y Estrategias de Prevención Universitaria

Centro de Producción Multimodal (CEPRUM)

Dirección de Imprenta

Dirección de Títulos y Certificaciones

Prosecretaría de Bienestar Universitario

Dirección del Comedor Universitario

Dirección del Albergue Universitario

Dirección de Becas Universitarias

Dirección de Vinculación con el Nivel Medio

Dirección de Políticas de Salud Estudiantil

SECRETARÍA DE ASUNTOS JURIDICO-LEGALES

Prosecretaría de Asunto Jurídico-Legales

Dirección de Convenios

Dirección de Propiedad Intelectual

Dirección de Sumarios

Dirección General de Asesoría Letrada

Subdirección de Dictámenes

Subdirección de Juicios

VICEPRESIDENCIA AREA INSTITUCIONAL

**SECRETARIA DE PLANEAMIENTO,
OBRAS Y SERVICIOS**

Prosecretaría
de Planeamiento,
Obras y Servicios

Centro Superior de Procesamiento
de la Información (Cespi)

Dirección General de
Construcciones y Mantenimiento

Dirección de Proyectos

Dirección de Construcciones

Dirección de Mantenimiento

Dirección de Seguridad, Higiene
y Desarrollo Sustentable

**SECRETARIA DE
EXTENSION UNIVERSITARIA**

Prosecretaría
de Extensión Universitaria

Dirección General de Convocatoria
y Seguros de Fomento y
Programas de Extensión

Dirección General de Gestión de
Proyectos y Programas de
Extensión

Dirección de Coordinación

Dirección de Desarrollo
del Canal Universitario

Radio Universidad

Editorial de la Universidad

Prosecretaría
de Políticas Sociales

Dirección de Fortalecimiento de
la Red de Inclusión Social

Dirección de Escuela Universitaria
de Oficios

Dirección de Gestión Territorial

Dirección Gestión de Políticas
Públicas

**SECRETARIA DE
ARTE Y CULTURA**

Prosecretaría
de Arte y Cultura

Dirección del Centro
de Arte y Cultura

Dirección de Arte

Dirección de Cultura

EDUCACIÓN
PÚBLICA
Y GRATUITA



UNIVERSIDAD
NACIONAL
DE LA PLATA

**SECRETARÍA DE RELACIONES
INSTITUCIONALES**

